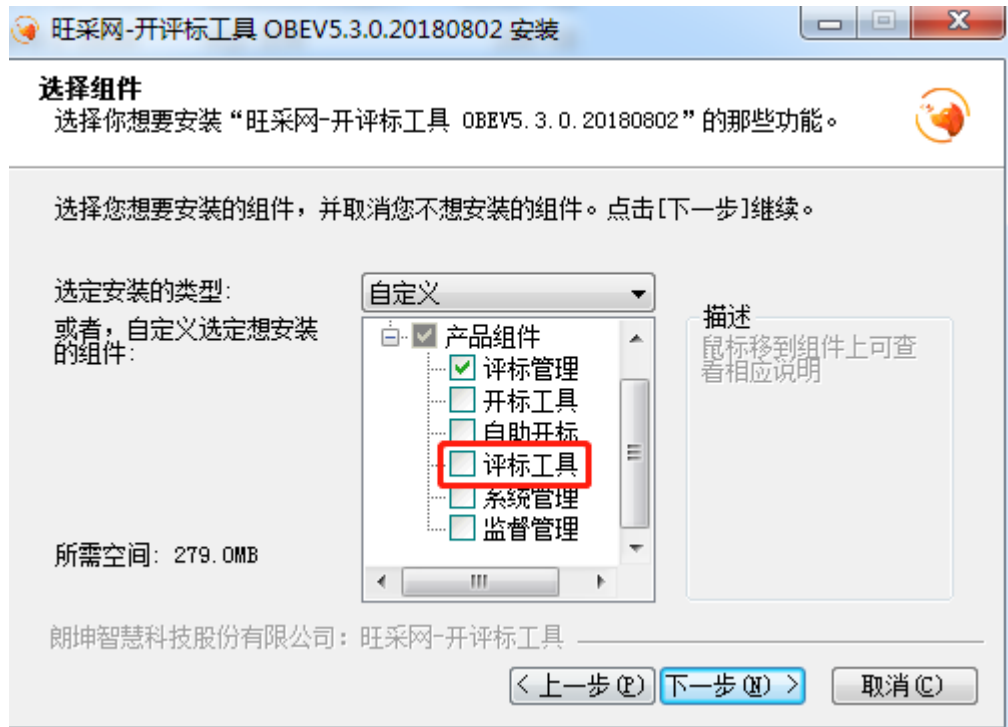
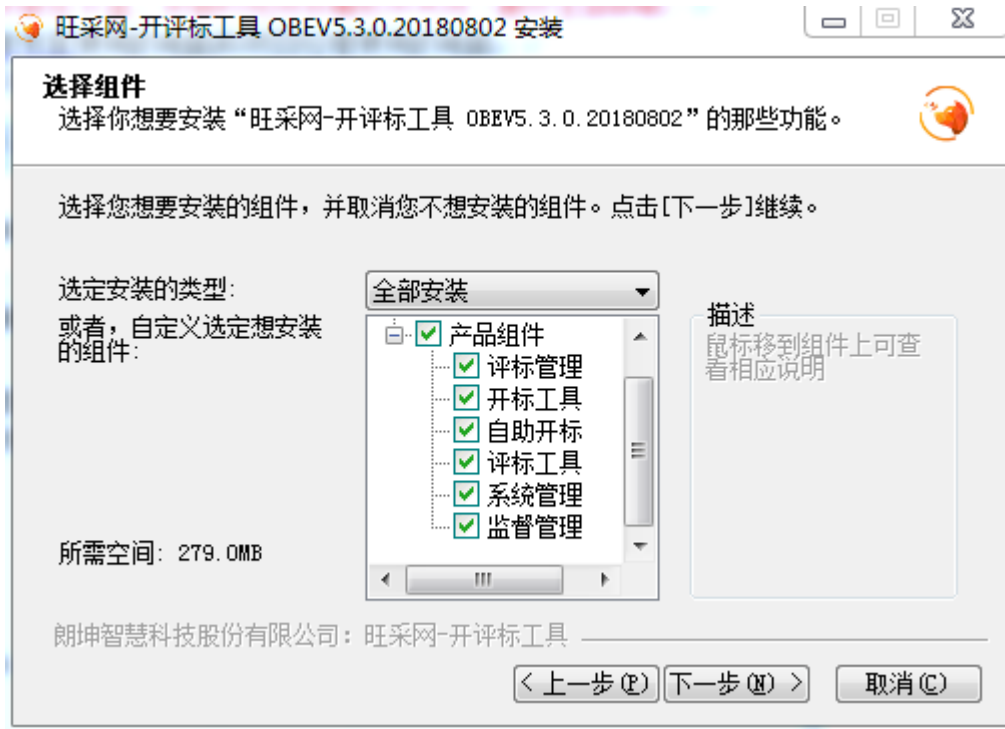


安装前先检测电脑环境：PDF 查看工具和 office 是否安装，PDF 安装 Adobe，office 安装 2013 版本，电脑操作系统修好是 Windows2017；  
项目经理电脑防火墙要关闭

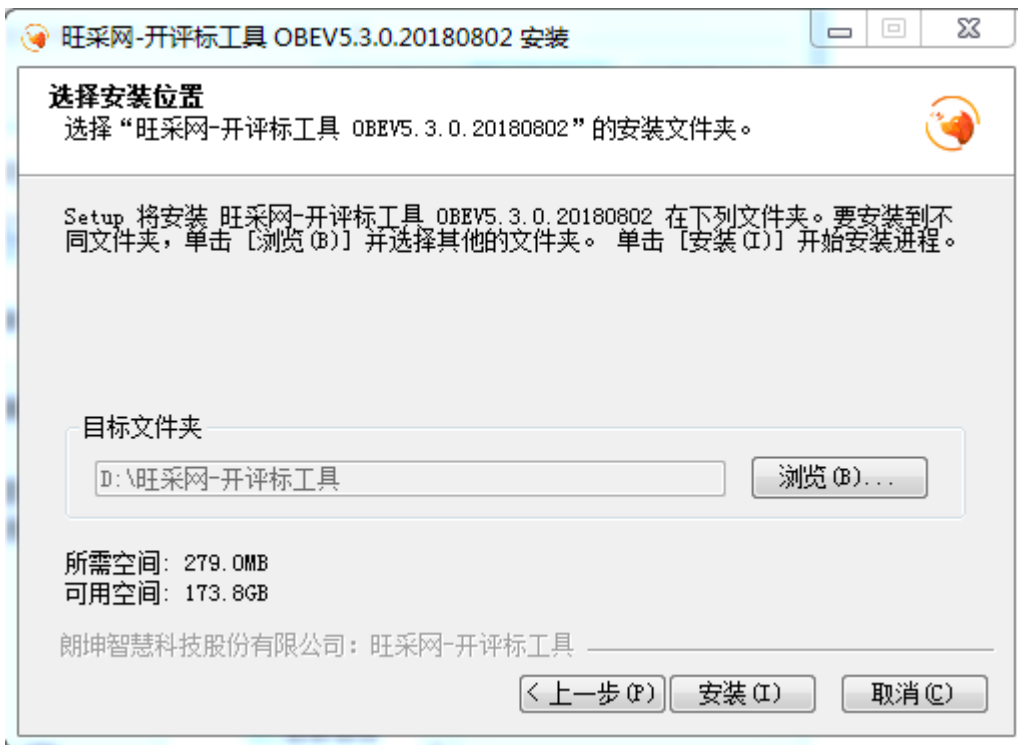
- 1、首先确认好开标室专家使用的电脑和项目经理使用的电脑：  
专家使用的电脑只安装评标工具，



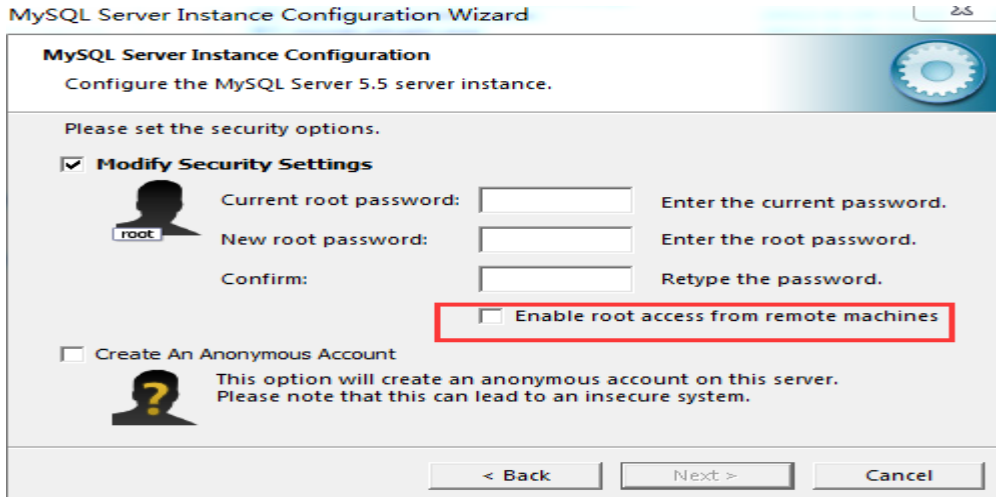
项目经理的电脑可以全部安装；项目经理使用的电脑还需要安装 mysql : mysql-5.5.28-winx64.msi



注意：工具默认安装在 D 盘（不要安装在 C 盘），安装时现将杀毒软件关闭（最好全部卸载）



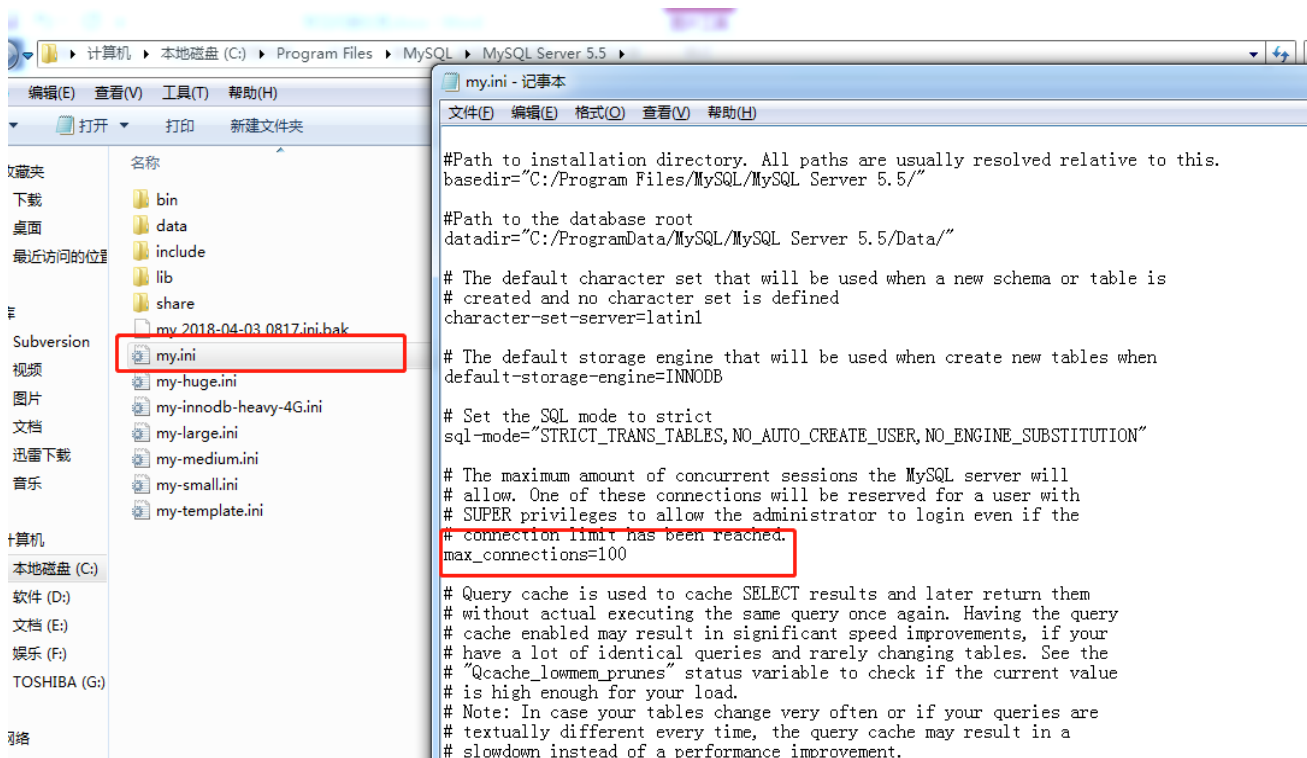
安装 Mysql 的时候需要注意：下图需要勾选，否则专家连接不到项目经理主机；



如果出现专家电脑有的连接上，有的连接不上，则需要进行如下配置：项目经理电脑找到 mysql 安装目录，打开 my.ini 文件，

找下如下 max\_connections=100 将最大连接数 修改成 10000；

注意：最好每次搭建环境的时候都需要进行修改。

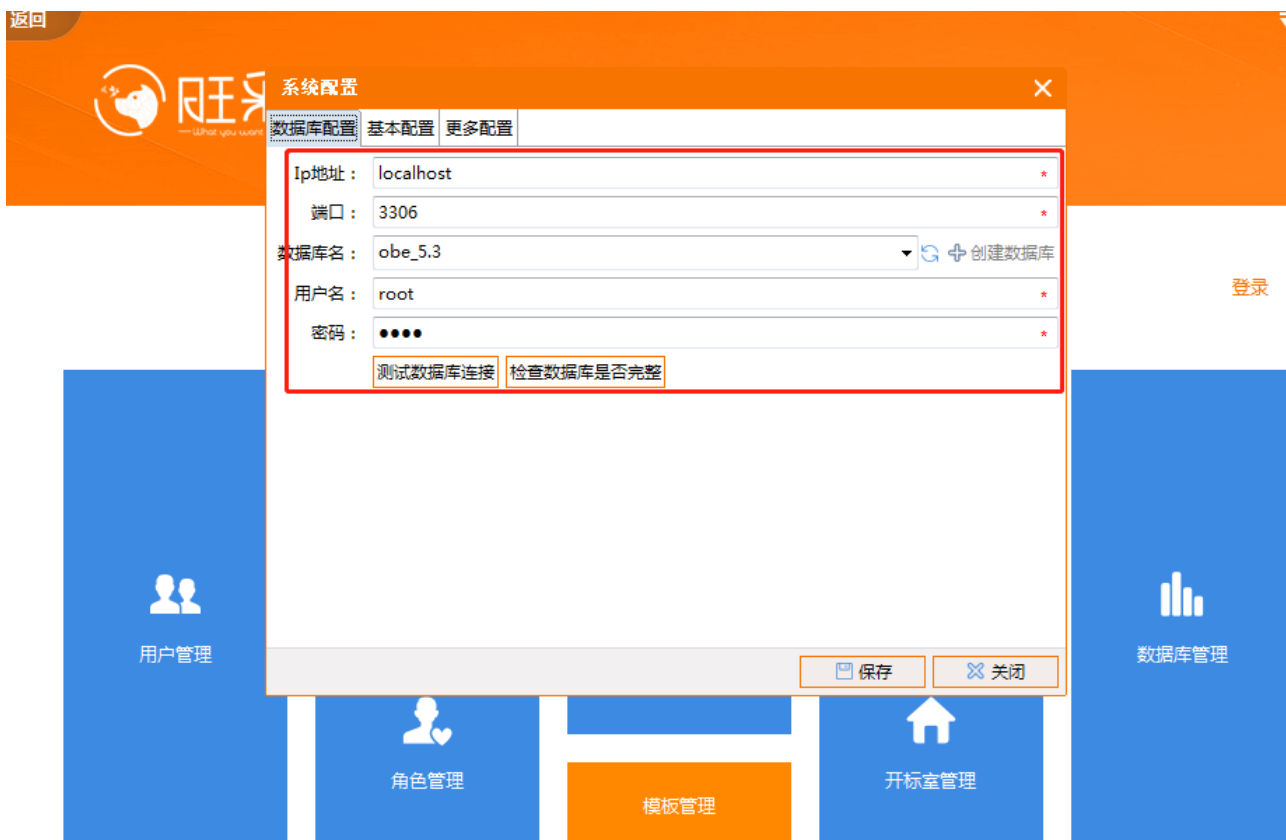


## 2、工具安装完成后开始配置环境

打开“系统管理”工具，会出现如下配置；点击修改配置选项



出现如下界面：将 mysql 安装的用户密码输入后，点击“测试数据连接”



出现如下界面：点击创建数据库，然后选择文件：obe\_5.3\_empty.sql，执行数据库导入，

点击“测试数据库连接”检测是否连接成功，同时点击“检测数据库是否完整”按钮来检测当前数据库脚本是否完成，如果完整，然后点击“保存”，项目经理电脑环境配置完成。

系统配置

数据库配置 基本配置 更多配置

Ip地址： localhost \*

端口： 3306 \*

数据库名： obe\_5.3 + 创建数据库

用户名： root \*

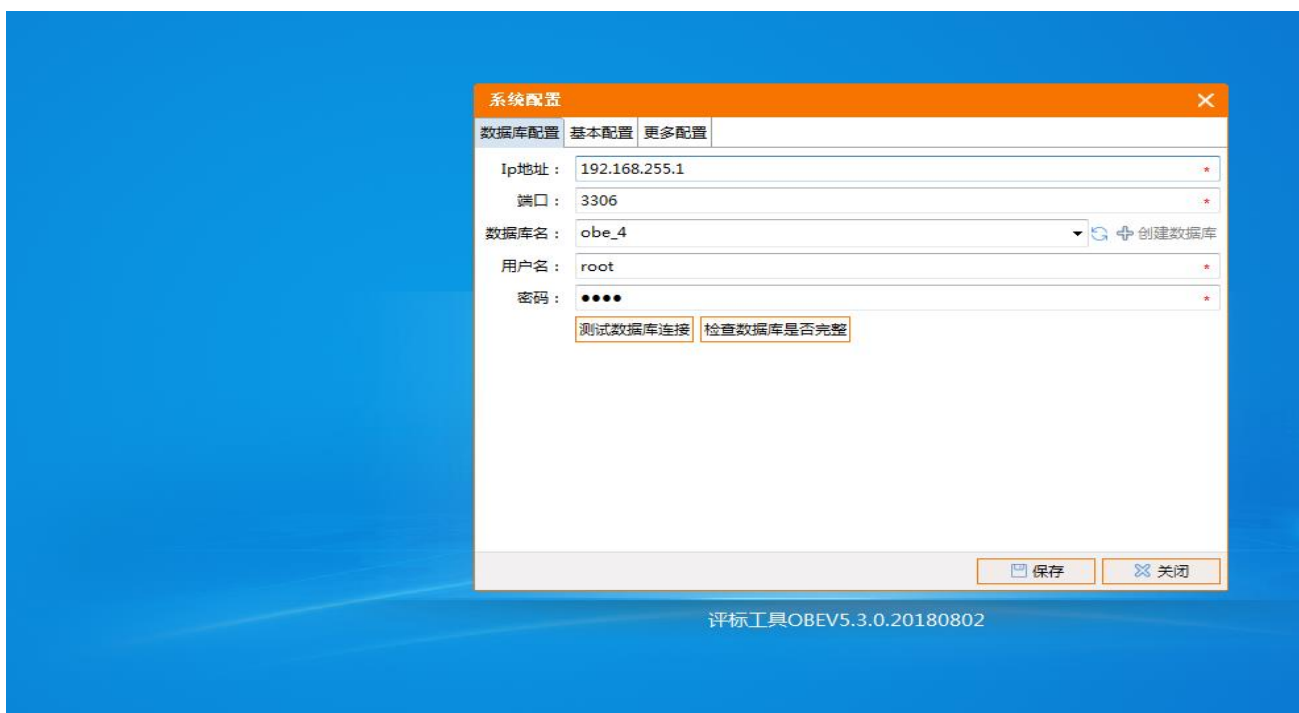
密码： ●●●●

测试数据库连接 检查数据库是否完整

数据连接失败!

保存 关闭

3、 专家电脑连接项目经理电脑：输入项目经理电脑的 IP，数据库名，用户密码等，测试数据库连接。如果连接成功则配置成功



4、打开“评标工具”出现如下情况，则需要点击“申请使用”按钮，然后需要到项目经理电脑上授权。



需要到项目经理电脑上打开“系统管理”里面点击“评标室管理”管理模块，进入下列页面，“新增机位” -> “从已申请机位”添加保存即可；

← 返回



评标室列表

新增 修改 删除

序号	评标室名称	类型
1	旺采网评标室	本地

评标室名称：旺采网评标室

评标室地址：国信评标室

评标室机位

新增机位 修改机位

序号	机位名称	机位标识码	机位
1	172.16.7.97机位	L1HF56T00BS	172